

# OFFERTA DIDATTICO FORMATIVA

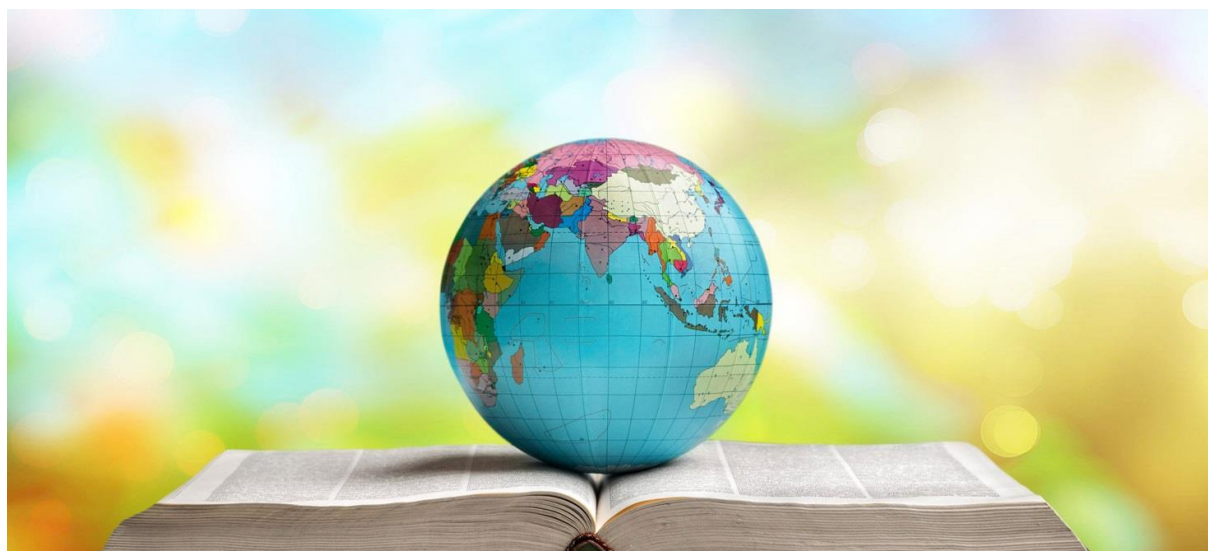
Anno Scolastico 2021/2022



# OFFERTA DIDATTICO FORMATIVA

---

Anno Scolastico 2021/2022



Il Museo Castiglioni offre la possibilità per tutte le scuole di ogni ordine e grado di scegliere visite didattiche e laboratori in presenza e/o da remoto.

E' possibile personalizzare le attività secondo le proprie esigenze scegliendo tra visite guidate, proiezione documentari, incontri live con il personale didattico del museo o tramite Zoom con la piattaforma Connecting Kidz o utilizzando contenuti registrati sulla piattaforma Artech.

Il Museo si rende inoltre disponibile a degli incontri direttamente nelle scuole.

Per prenotazioni e informazioni contattare il Museo Castiglioni.

[Info@museocastiglioni.it](mailto:Info@museocastiglioni.it)

didattica.museocastiglioni@gmail.com

Tel.03321692429

Cell. +393349687111

## DIDATTICA IN PRESENZA

### SCUOLA DELL'INFANZIA e SCUOLA PRIMARIA DI PRIMO GRADO

#### PERCORSO PREISTORIA + LABORATORIO DIDATTICO CREATIVO

Una visita guidata alla scoperta delle nostre origini. Vita, usi e costumi dell'Homo sapiens nostro progenitore nel paleolitico: nascita del linguaggio, dell'arte e del pensiero simbolico. Durante il percorso si potranno ammirare i calchi dei graffiti del Bergiug (Libia), tra le più belle opere d'arte rupestre al mondo che raccontano tecniche di caccia e la vita degli uomini del Paleolitico superiore.

Per completare la visita è possibile abbinare uno dei seguenti laboratori:

- **LA NASCITA DELL'ARTE.** Scoprire l'espressione artistica umana. Tecniche e significati dei graffiti rupestri del Bergiug porteranno gli studenti a realizzare piccoli elaborati grafici come un artista di 10.000 anni fa a scelta tra pittura con alimenti vegetali e scultura con plastilina.
- **ANIMALI E CACCIA.** Nel paleolitico la caccia era necessaria per la sopravvivenza del gruppo. Al termine di un approfondimento delle tecniche e delle strategie per ottenere mezzi di sostentamento, verrà ricostruito, con materiali naturali e di riciclo, un utensile di pietra.
- **ASTRONOMIA SENZA TELESCOPIO.** Un laboratorio per esplorare lo spazio celeste attraverso le strabilianti conoscenze astronomiche lasciateci dagli antichi. Un viaggio che inizia nella preistoria per arrivare ai gruppi etnici dell'Africa, come ad esempio i Dogon.
- **MUSICA ANCESTRALE.** Nel paleolitico vengono inventati i primi strumenti musicali. Gli studenti ripercorreranno la scoperta attraverso la costruzione di un flauto preistorico con la plastilina.

## PERCORSO ANTICO EGITTO + LABORATORIO DIDATTICO CREATIVO

Dai luoghi più remoti del deserto orientale egizio, reperti unici rinvenuti dalle spedizioni Castiglioni raccontano le fonti delle ricchezze faraoniche: l'oro, la carne degli Dei. Per completare la visita è possibile abbinare uno dei seguenti laboratori.

- **ALLA RICERCA DELL'ORO.** In antichità l'oro aveva un significato molto importante nella vita, nell'arte, nella spiritualità e nella religione. Un laboratorio permetterà di scoprire come gli egizi questa preziosa risorsa mineraria del deserto attraverso la simulazione dell'estrazione dell'oro e la creazione di un monile.
- **RELIGIOSITÀ E RITUALI DI MUMMIFICAZIONE.** La civiltà egizia è famosa per il culto dell'eternità. Un laboratorio consentirà di conoscere i segreti della mummificazione con l'utilizzo di materiali naturali. Gli studenti s'immedesimeranno in antichi sacerdoti alle prese con la mummificazione di un vegetale.
- **I SEGRETI DEI GEROGLIFICI.** Alla scoperta dei sacri ideogrammi caratteristici di questa civiltà. Un laboratorio grafico porterà alla creazione di un papiro con la carta velina e metterà alla prova studenti-scribi nella scrittura del loro nome e di altre parole.

## PERCORSO ESPLORAZIONE, VIAGGIO E RICERCA + LABORATORIO DIDATTICO CREATIVO

L'essere umano, nella sua evoluzione, è sempre stato accompagnato dalla spinta di scoprire sé stesso ed il mondo circostante. In questo percorso gli studenti, in un viaggio immaginario, si trasformeranno in esploratori della storia e di luoghi dimenticati.

- **CARTOGRAFO PER UN GIORNO.** Creazione di una mappa di una zona geografica per imparare l'orientamento spazio-temporale.
- **VIAGGIO E RICERCA.** Costruzione di un binocolo con materiali di riciclo e caccia al tesoro degli esploratori.
- **INCONTRO CON CULTURE DIVERSE.** Realizzazione di un elaborato prendendo spunto dalla body art dei Nilocamiti, popolo della savana orientale.

## SCUOLA SECONDARIA DI PRIMO GRADO

### PERCORSO VISITA MUSEO CASTIGLIONI SEZIONE ARCHEOLOGIA (PERIODO PREISTORIA ED ANTICO EGITTO) + LABORATORIO DIDATTICO A SCELTA E/O DOCUMENTARIO

- **LA NASCITA DELL'ARTE.** Realizzazione di un elaborato artistico a scelta tra pittura con alimenti vegetali e scultura con plastilina.
- **ANIMALI E CACCIA.** Nel paleolitico la caccia era necessaria per la sopravvivenza del gruppo. Nel laboratorio verrà ricostruito, con materiali naturali e di riciclo, un utensile di pietra per approfondire tecniche e strategie per ottenere mezzi di sostentamento.
- **RELIGIOSITÀ E RITUALI DI MUMMIFICAZIONE.** La civiltà egizia è famosa per il culto dell'eternità. Un laboratorio per conoscere i segreti della mummificazione con l'utilizzo di materiali naturali. Gli studenti s'immedesimeranno in antichi sacerdoti alle prese con la mummificazione di un vegetale.
- **I SEGRETI DEI GEROGLIFICI.** Alla scoperta dei sacri ideogrammi che ci hanno permesso di conoscere quest'antica civiltà. Un laboratorio grafico metterà alla prova studenti-scribi nella scrittura del loro nome e di altre parole, seguendo esempi rappresentati su tombe, templi e obelischi.

Per completare la visita è possibile abbinare uno dei seguenti documentari:

- L'armata scomparsa di re Cambise
- L'oro di Re Salomone
- La carovaniere dell'oro
- La scoperta di Berenice Pancrisia
- L'eldorado dei Faraoni
- Dall'Egitto faraonico all'Africa di oggi
- Sulla via degli elefanti
- Viaggio al Silica Glass
- Viaggio alle miniere di smeraldi di Cleopatra
- La valle dei graffiti

**PERCORSO VISITA MUSEO CASTIGLIONI SEZIONE ANTROPOLOGICA  
(POPOLI DEL DESERTO E DELLA SAVANA) + LABORATORIO DIDATTICO A  
SCELTA E/O DOCUMENTARIO**

- **INCONTRO CON CULTURE DIVERSE.** Realizzazione di un elaborato prendendo spunto dalla body art dei Nilocamiti.
- **CARTOGRAFO PER UN GIORNO.** Creare una mappa di una precisa zona geografica per imparare l'orientamento spazio-temporale.

Per completare la visita è possibile abbinare uno dei seguenti documentari:

- I pozzi cantanti
- Sulle tracce degli esploratori
- I Beja del deserto, un popolo antico
- Viaggio tra i Nilo-Camiti

## SCUOLA SECONDARIA DI SECONDO GRADO

### PERCORSO VISITA MUSEO CASTIGLIONI SEZIONE ARCHEOLOGIA (PERIODO PREISTORIA ED EGITTO) + DOCUMENTARIO

Per completare la visita è possibile abbinare uno dei seguenti documentari:

- La valle dei graffiti
- L'armata scomparsa di re Cambise
- L'oro di Re Salomone
- La carovaniere dell'oro
- La scoperta di Berenice Pancrisia
- L'eldorado dei Faraoni
- Dall'Egitto faraonico all'Africa di oggi
- Sulla via degli elefanti
- Viaggio al Silica Glass
- Viaggio alle miniere di smeraldi di Cleopatra

### PERCORSO VISITA MUSEO CASTIGLIONI SEZIONE ANTROPOLOGICA (POPOLI DEL DESERTO E DELLA SAVANA) + DOCUMENTARIO

Per completare la visita è possibile abbinare uno dei seguenti documentari

- I pozzi cantanti
- Sulle tracce degli esploratori
- I Beja del deserto, un popolo antico
- Viaggio tra i Nilo-Camiti

### PERCORSO SPECIALE NUOVA MOSTRA TEMPORANEA "CONTAMINAZIONI" (dal 10 ottobre 2021 e al 26 febbraio 2022) PER LE SCUOLE PRIMARIE DI PRIMO E SECONDO GRADO.

Visita guidata alla mostra + Laboratorio decora una stoffa. Verrà tinto un tessuto con materiali naturali e tecniche tradizionali. In alternativa, realizzazione di un elaborato artistico a scelta tra pittura con alimenti vegetali e scultura con plastilina.

## DIDATTICA DA REMOTO

### CONNECTING KIDZ

Connecting-Kidz organizza lezioni online sulla piattaforma zoom offrendo contenuti di alta qualità in collaborazione con esperti in varie discipline. Grazie a Connecting-Kidz le classi hanno la possibilità di confrontarsi direttamente da scuola su moltissime materie.

E' possibile scegliere lezioni singole oppure percorsi tematici quadrimestrali/ annuali in base alle esigenze della scuola/ classe a supporto della didattica con possibilità di concordare la frequenza delle lezioni. La fascia di età a cui si rivolge Connecting-Kidz va dai 3 ai 14 anni.

- Lezioni da 45/50 minuti per primarie / Lezioni da 30 minuti per la scuola dell'infanzia
- Spunti per attività offline da fare in seguito alla lezione
- Possibilità di organizzare lezioni per gruppi ridotti o per gruppi di classi.
- Settimane intensive con lezioni giornaliere
- Lezioni propedeutiche all'introduzione di una materia o di una gita scolastica
- Creazione di percorsi personalizzati in collaborazione con musei/ istituzioni partner di Connecting-Kidz

Alcune delle materie proposte da Connecting-Kidz: archeologia, paleontologia, astronomia, geografia, geologia, zoologia, preistoria, arte, lettura animata, recitazione, yoga, danza creativa, musica...

Per maggiori informazioni clicca e scarica la brochure

[www.connecting-kidz.com](http://www.connecting-kidz.com)



## PROGETTO ARTECH

Artech è una piattaforma digitale rivolta alle scuole di ogni ordine e grado, con contenuti differenti per tipologia di grado di istituto. Contenuti che possono essere utilizzati dai docenti delle differenti materie scolastiche in quanto appositamente ideati e prodotti per essere fruiti in modo interdisciplinare nei vari programmi formativi. Due i Macro Argomenti proposti: CINEMA e ARTE/MUSEI tramite video-lezioni registrate tenute da professionisti del settore con comprovata esperienza.

Le lezioni vogliono rispondere all'esigenza degli istituti scolastici di poter usufruire di contenuti originali, già organizzati e appositamente prodotti, per un utilizzo in affiancamento al proprio programma formativo, e in risposta ai bisogni formativo/esperienziali legati al rapporto con il Museo e il suo know-how in materia di moduli didattici.

Per entrambi gli ambiti i moduli sono così strutturati:

- 1) Lezione da 25 minuti da visionare con gli studenti; (per le primarie i video comprendono tutorial su come svolgere in classe laboratori pratici e sono formati da clip brevi di 3/4 minuti che vanno a comporre una visione complessiva di massimo 16 minuti)
- 2) Clip formativa da 3-6 minuti, rivolta ai docenti. Questo video ha lo scopo di presentare al docente la video-lezione e di portare alla sua attenzione gli elementi di specificità e di ottimizzazione per la visione con la classe;
- 3) Esercitazione consigliata. Sarà discrezione del docente utilizzarla con la classe oppure no;
- 4) Possibilità di prendere contatto con il professionista protagonista della lezione per possibili in-contri futuri a scuola o da remoto con collegamento in diretta;
- 5) possibilità di contattare il museo per organizzare una visita in presenza o un incontro da remoto in live streaming con un referente della didattica museale

Per maggiori informazioni clicca e scarica la brochure

[www.didatticaprogettoartech.com](http://www.didatticaprogettoartech.com)

MUSEO  
CASTIGLIONI



La visita al Museo Castiglioni è un affascinante viaggio tra archeologia e etnologia, tra deserto e savana, tra mito e realtà.

Un'esperienza indimenticabile, raccontata con reperti unici.

### **GIOVEDÌ', VENERDÌ' E SABATO**

con i seguenti orari di visita:

14:00 – 20:00

### **DOMENICA**

con i seguenti orari di visita:

10:00 – 13:00 | 14:00 – 18:00

**O SU PRENOTAZIONE**

### **SEDE E INFO**

c/o Dépendance parco pubblico di Villa Toeplitz

Viale Vico 46, 21100 Varese

**Tel.** +39 0332 1692429

**Cell.** +39 334 9687111

[info@museocastiglioni.it](mailto:info@museocastiglioni.it)

[www.museocastiglioni.it](http://www.museocastiglioni.it)

---

Resta in contatto con noi